

FSA	Feststehende	FSA-01	abdominale	ADT	Asymmetrische
FT	Feststehende	FSA-01	abdominale	ADT	Asymmetrische

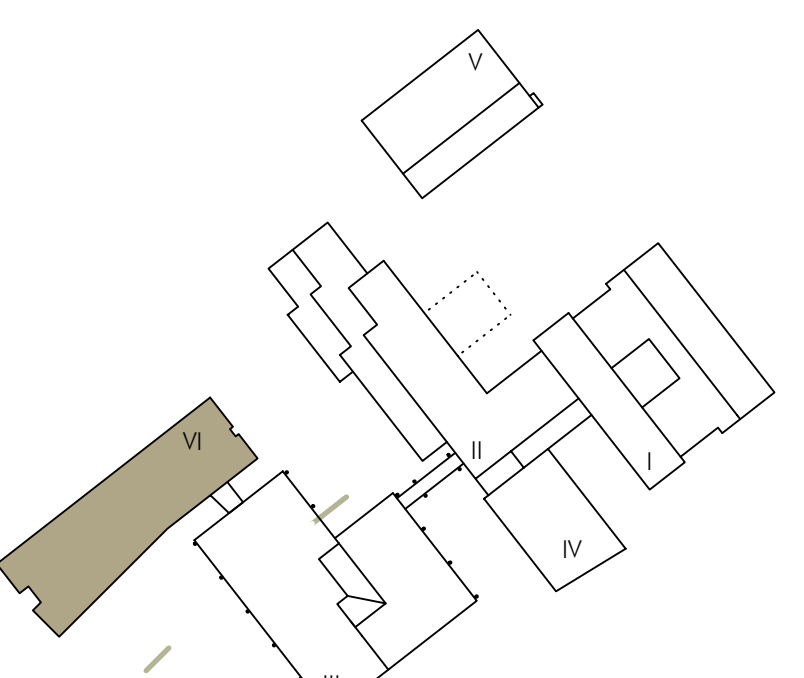
BSP	Bauherr	18	Schichten		
HVL	Mengenplan	35	Deckungsfläche		

Deckungsfläche	Deckungsfläche	Deckungsfläche	Deckungsfläche	Deckungsfläche
Deckungsfläche	Deckungsfläche	Deckungsfläche	Deckungsfläche	Deckungsfläche

Struktur	Struktur	Struktur	Struktur	Struktur
Struktur	Struktur	Struktur	Struktur	Struktur

±0.00 = 212.59 m ü. NN  
ALLE MASSE SIND AN ORT UND STELLE ZU PRÜFEN.

Index	Datum	Planungsphase	Bemerk.
a	19.05.2024	Wandbau mit Treppe	
b	18.12.2024	Umplanung Treppenhäuser	
c	03.02.2025	Anpassung S+D TRH Nord	
d	04.02.2025	Planungsänderung	
e	21.08.2025	Anpassung Treppenhäuser	
f	12.12.2025	Planungsänderung	
g			
h			
i			
j			
k			
l			
m			
n			
o			
p			
q			
r			
s			
t			
u			
v			
w			
x			
y			
z			



NEUBAU HORTGEBÄUDE DER EICHENDORFFSCHULE  
VEITSHÖCHHEIM MIT MITTELGARAGE  
Flurstücknummer: 1340 - Günterslebener Straße 41 in 97209 Veitshöchheim

Personen	EDS_ARC_H6_SC_CC_Haus VI_Schnitt C-C	Index	f
Personen	SCHNITT C-C		
BAUHER	BAUHER		
GEZ	PROJEKTIERER	1:100	1:100